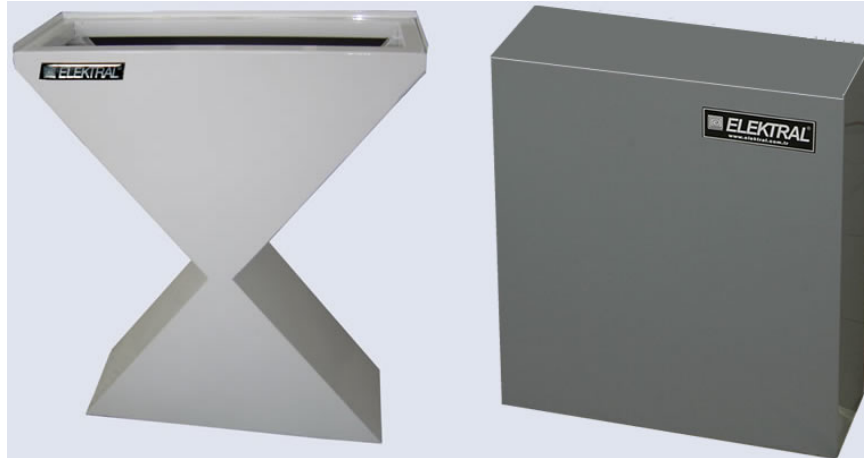


---

# ELEKTRAL SATIŐ OTOMATI

## KULLANMA KILAVUZU

**“O alıŐsin, Siz kazanın”**



---

## İÇİNDEKİLER

## SAYFA

1. GİRİŞ.....	2
2. GENEL TANIM.....	2
3. GENEL ÖZELLİKLER.....	3
4. KURULUM TALİMATLARI.....	4
5. TEKNİK ÖZELLİKLER.....	4
6. ÜRÜN KONTROL (LCD) EKRANI.....	5
7. PROGRAM MENÜSÜ.....	6
7.1. FİYAT BELİRLEME.....	6
7.2. HATALAR.....	6
7.3. EURO-DOLAR KURU.....	7
7.4. MOTOR KONTROL.....	7
7.5. PARA MİKTARI.....	7
7.6. SATILAN ÜRÜN SAYISI.....	8
7.7. ŞİFRE DEĞİŞTİRME.....	8
7.8. ÜRÜN YÜKLEME.....	8
8. PARA KABUL MEKANİZMASI.....	8
9. SCADA / UZAKTAN KONTROL SİSTEMİ.....	8
10. UYARI VE ÖNLEMLER.....	9

**UYARI!!!** Bu kılavuzu okumadan cihazın kurulumunu gerçekleştirmeyiniz.

2

ELEKTRAL Elektromekanik Sanayi ve Tic. A.Ş. İ.A.O.S.B. M.K.Atatürk Blv. 23 Çiğli 35620-İZMİR/TURKEY

Tel: +90 (0)232 376 7300 Fax: +90 (0)232 376 7030 [www.elektral.com.tr](http://www.elektral.com.tr) / [elektral@elektral.com.tr](mailto:elektral@elektral.com.tr)

---

---

## 1. GİRİŞ

Sayın kullanıcı;

Seçmiş olduğunuz bu otomat, firmamız tarafından gelişmekte olan teknolojilere paralel olarak üretilmekte, modern ve estetik görünümüyle tüketiciye çok yönlü hizmet vermektedir. Tüm kamuya açık alanlar... Örneğin ; oteller, fabrikalar, hastaneler, restoranlar, sağlık kurumları, sinema/tiyatro & oditoryumlar, otobüs terminalleri, benzin istasyonları, doktor& avukat büroları, alışveriş merkezleri gibi kişilerin yoğun bulunduğu mekanlarda tercih edilen bu cihazlar ürün yelpazesindeki çeşitlilik ve kullanım kolaylığı ile istenilen ürüne tek dokunuşla kısa sürede sahip olabilmeye imkanı vermektedir.

24 saat kesintisiz, sahibine sadık ve de personel maliyeti getirmeden PARA KAZANMAKTA, KONFOR SAĞLAMAKTADIR.

Kullanımı, işletimi ve programlanma kolaylığı ile benzerlerine nispeten tercih edilme sebebidir.

## 2. GENEL TANIM

Uluslararası standartlarda ve yüksek kalitede ürünleri, minimum maliyet ve maksimum müşteri memnuniyetiyle üreten firmamız, 28 senelik tecrübesinin verdiği güvenle kişilerin ihtiyaçları doğrultusunda çevre dostu üretimler yapmaktadır. Sadece yurt içine değil yurt dışında 70'den fazla ülkeye ürünlerini satan firmamız KALİTE, GÜVEN ve DAYANIKLILIK bakımından kendini ispatlamış cüzi markalardan biridir.

Firma olarak, başlangıcından bugüne kadar geliştirilen üretim entegrasyonu ile yüksek teknolojiye dayalı, kalite belgeli üretimler sürdürülmüştür. Bu entegrasyonu AR-GE, Elektronik, Elektromekanik, Üretim Hatları, Mekanik Atölyesi, Kalıp Atölyesi, Plastik Enjeksiyon ve Vakum Forming Grubu olarak genel anlamda ifade etmek mümkündür. T.C. Devlet Planlama Teşkilatı'nın muhtelif teşvikleri ile pek çok profesyonel amaçlı elektronik cihaz ve parçanın üretildiği yaklaşık 8500 m2'lik kapalı üretim alanına ulaşılmıştır. Mamüllerimizin çoğu yurdumuzda ilk kez üretilmiştir. Firmamız, sektörlerinde dünyanın önde gelen firmalarıyla başta Almanya olmak üzere; BAE, Bulgaristan, Hindistan, İngiltere, İran, İsrail v.b. ile, temsilcilik, oem üretim ve teknolojik işbirliğine dayalı ortak üretim yapmaktadır. Avrupa, Asya, Amerika, Afrika kıtalarında birçok ülkeye direkt ve endirekt olarak ihracat yapılmaktadır. Bunların yanısıra dış ülkelere direkt satış pazarlarımızın genişletilmesi için yoğun çalışmalarımız ve fuar faaliyetlerimiz aralıksız sürmektedir. Hızla büyüyen ihracat potansiyelimiz sonucunda firmamız, 2004 yılında "Türkiye'nin, e-ticarette yükselen yıldızları" birinciliğine/kupasına layık görülmüştür. Aynı yıl TUBİTAK tarafından AR&GE desteği, Ege Bölgesi Sanayi Odası inovasyon, istihdam, 25.yıl ödülleriyle layık bulunmuştur.

Gerçek büyümenin global bir sanayi anlayış ve hamlesiyle amacına ulaşacağına inanan ve bu anlayışla tüm personelinin motive eden *ELEKTRAL*, tesbit ettiği hedeflerine ulaşmak için, yoğun bir AR-GE çalışmasıyla yoluna hızla devam etmektedir.

*ELEKTRAL SATIŞ OTOMATI*, her durumda ve zamanda hayatınızı kolaylaştırarak kendinize daha fazla zaman ayırmanızı sağlayacak, pratik ve çok yönlü kullanımı ile işinizi kolaylaştıracaktır.

---

### 3. GENEL ÖZELLİKLER

- 12 farklı çeşit ürünü değişik fiyatlarla satabilme imkanı
- Her raf için 9 adet ürün kapasitesi (opsiyonel olarak arttırılabilir)
- Farklı boyutlardaki ürünler için ayarlanabilir raflar
- Duvara monte edilebilme veya altlık/kaide(opsiyonel) seçenekleri
- Aydınlatmalı iç dizayn ve VİTRİNLER'i ile konulduğu ortamda ek kira geliri getirebilme olanağı
- Metal kabin ve paslanmaz boya
- Seri iletişim yolu ile bilgisayardan ürün bilgilerinin takibi
- Toplam satışı ve ürün sayısını hesaplayan sayıcılar
- Kullanımı pratik, kolay anlaşılabilen ve programlanabilen menü
- Dışarıdan programlanabilen işlemci (IVC)

### 4. KURULUM TALİMATLARI

Cihazın üretim ve tasarımı firmamız tarafından yapılmıştır. Cihazla birlikte harici olarak;

- Şebeke bağlantı kablosu
- Duvara sabitleme vidaları
- 12 adet mıknatıslı alüminyum çubuk
- Kapak kilit anahtarları (2 adet-yedekli)
- Otomat altlığı (kaide) (Opsiyonel)
- Para/jeton kumbarası (mekanik asma kilit veya plastik kablo bağı ile kilitlenebilir)
- Kesintisiz Güç Kaynağı&Akü grubu (UPS) (Opsiyonel) bulunmaktadır.

Cihazınızı dikey pozisyona getirin ve kurulması istenen yere taşıyın. Öncelikle kurulacağı yere cihazı sabitleme işlemi yapınız (kaide üzerine ya da duvara) Duvara montajı, otomatın arkasında açıkça görülebilen vida girintileri kullanılarak pratik olarak yapılabilecektir. Şebeke bağlantı kablosunu cihazın sağ alt kısmındaki sokete sokunuz. Bu soketi arka duvarda ankastre bir besleme buatı oluşturmak suretiyle görünmez hale getirmek tavsiye edilir!.. Cihazın kapağında 2 adet (alt ve üst bölgede) kilit sistemi vardır. Açmak için pakette birlikte gelen anahtarları kullanınız. Mıknatıslı alüminyum çubukları her rafta bir adet olacak biçimde L şeklinde yerleştiriniz. Cihaz universal olarak tasarlandığı için bu çubuklar raflara farklı boyuttaki ürünlerin yerleşimini ayarlamak için kullanılır.

Akü grubu, şebekede enerji olmadığında cihazın çalışmasını sağlamak amacıyla kullanıcıya opsiyonel olarak sunulmuştur. Cihazın alt bölümünde bulunan güç kaynağının sağ tarafına yerleşir.

### 5. TEKNİK ÖZELLİKLER

Elektriksel :

- 70-220 VAC / 50-60 Hz Switching Power Supply (Besleme topraklamalı ve sabit olmalı)
- Besleme modülü üzerinden 110/220 VAC seçimi yapılabilir.
- Güç tüketimi :  
Standby : 165 mA (Aküsüz), 2.25 W - 145 mA (Akülü), 2 W

Max : 400 mA (Anlık), 5.4 W  
350 mA, 4.7 W (Motor dönerken)

Boyutlar :

Yükseklik : 104 cm  
Genişlik : 63 cm  
Derinlik : 21.5 cm

Ağırlık : 39,4 kg.

Çalışma ortam sıcaklığı: - 20 °C - 70 °C

Maksimum nisbi nem: % 90

## 6. ÜRÜN KONTROL (LCD) EKRANI

Otomata enerji verildiğinde LCD ekranında 'www.elektral.com' yazısı belirecektir. Fiyat, raftaki ürün miktarı bilgileri girildikten (bkz. 7.1.) ve ürün yerleşimi yapıldıktan (bkz. 7.8.) sonra otomat kullanıma hazır duruma gelmiş olur.

www.elektral.com

Cihazda bulunan ürünün fiyatı ve kalan miktarı etiket üzerindeki tuşlara basıldığında ekranda belirecektir. Böylece müşteri almak istediği ürünün fiyatını ve cihazda olup olmadığını görebilecektir.

www.elektral.com  
0.75 YTL 5 AD

İstenilen ürünün karşılığı olan ücret para mekanizmasına atılır ve ücret ekranda para birimiyle birlikte görülür. Ürün seçimi, etiket üzerinde o ürüne karşılık gelen kabartmalı membran tuşa basılarak yapılır. İstenilen ürünün tuşuna basıldığında ekranda 'URUN HAZIRLANIYOR' yazısı görülecektir. Ürün hazır duruma geldiğinde 'URUNU ALABİLİRSİNİZ' yazısı görülür ve sol alt kısımdaki kapak içeri doğru itilerek, haznedeki ürün alınır.

www.elektral.com  
1.00 YTL

URUN  
HAZIRLANIYOR

URUNU  
ALABİLİRSİNİZ

Cihazın pekçok avantajlarından birisi de, cihazdan ürün satın alındığında geriye para üzeri kalıyorsa yeniden kullanılabilmesini sağlamasıdır. Ekranda, kalan miktar görülecek ve yeni bir ürün satın alınabilecektir. Ayrıca otomat, kalan miktarın kullanılması için yaklaşık 5 dakika boyunca bu değeri ekranında tutacaktır.

www.elektral.com  
0.30 YTL

Cihaza atılan para miktarı istenen ürünün fiyatını karşılamıyorsa ekrana 'BAKIYE YETERSİZ' yazısı çıkacaktır. Bu durumda tüketici başka bir raftan ürün seçebilir ya da cihaza yeni para girişi yaparak istediği ürünü alabilir.

www.elektral.com  
BAKIYE YETERSİZ

İstenilen ürün cihazda kalmadığında atılan para değeri değişmeden cihaz müşteriye başka bir rafa yönlendirecektir. Ekranı 'LUTFEN BASKA BİR RAF SECİNİZ' yazısı gelecektir ve müşteri yeni bir ürün seçebilecektir. Bu sayede müşteri mağdur olmayacak ve cihaz, bu fonksiyonuyla hem kullanıcı prestijini hem de müşteri memnuniyetini sağlamış olacaktır.

**LUTFEN BASKA BİR  
RAF SECİNİZ**

## 7. PROGRAM MENÜSÜ

Program menüsüne ulaşmak için ; Ürün etiketinin bulunduğu kapağın arkasındaki elektronik kartın üzerindeki butona basıldığında ekrana yandaki görüntü gelecektir. Kullanıcı şifresini girerek (bkz.7.7.) aşağıdaki menülere ulaşılabilir. Menüler ekranın altında bulunan etiketin ①, ②, ③ ve ④ tuşlarıyla yönlendirilir. Bu tuşlar:

①: ÇIK (Run)

②: SEÇ (Select)

③: ↑ (YUKARI)

④: ↓ (AŞAĞI) anlamına gelir. Böylelikle bütün menü ve alt menülere ulaşarak ayarlar yapılabilir.

[0\*\*\*]

### 7.1. FİYAT BELİRLEME

Ürünlerin fiyatlarını atama menüsüdür. ② tuşuna basılır. Ekranı RAF[ 1] yazısı çıkacaktır. ③ ve ④ tuşları kullanılarak değiştirilmek istenen rafın üzerine gelip ② tuşuna basılır. Ekranı gelen fiyat değeri ③ ve ④ tuşları ile belirlenir ve ② tuşuna basılır. Fiyatlar belirlendikten sonra ① tuşuna basılarak diğer menülere ulaşılır. Menülerden çıkmak için ① tuşuna basılır.

**FIYAT BELİRLEME**

### 7.2. HATALAR

Oluşabilecek herhangi bir arızayı cihaz self kontrol sistemi ile bulacaktır ve hata kodu aracılığı ile kullanıcıya bu menüden bildirecektir (Para sıkışması durumu dışında). Para mekanizmaya sıkıştığında ekrana doğrudan uyarı gelecektir. Böylelikle kullanıcı, problemin kaynağına pratik yoldan ve zaman kaybetmeden ulaşabilecek ve uygun işlemi yapabilecektir.

**HATALAR**

Öncelikle hatalar menüsüne ② tuşuna basılarak girilir. Cihazda herhangi bir hata bulunmadığında ekrana 'HATA YOK' yazısı gelecektir. Aksi halde ekranda aşağıda koduyla birlikte belirtilmiş olan hata mesajı görülecektir.

Arıza giderildiğinde motor kontrol menüsüne (bkz. 7.4.) giderek motorların çalıştığı onayı alınmalıdır. Sorun giderilmişse 'OK' yazısı görülecek ya da hata, koduyla birlikte yeniden ekrana gelecektir.

Menü ekranına gelen hata ve uyarı kodları ile anlamları şöyledir:

Hata 101 : 1 nolu raftaki motorla bağlantılı bir arıza tespit edilmiştir.

Hata 102 : 2 nolu raftaki motorla bağlantılı bir arıza tespit edilmiştir.

Hata 103 : 3 nolu raftaki motorla bağlantılı bir arıza tespit edilmiştir.  
Hata 104 : 4 nolu raftaki motorla bağlantılı bir arıza tespit edilmiştir.  
Hata 105 : 5 nolu raftaki motorla bağlantılı bir arıza tespit edilmiştir.  
Hata 106 : 6 nolu raftaki motorla bağlantılı bir arıza tespit edilmiştir.  
Hata 107 : 7 nolu raftaki motorla bağlantılı bir arıza tespit edilmiştir.  
Hata 108 : 8 nolu raftaki motorla bağlantılı bir arıza tespit edilmiştir.  
Hata 109 : 9 nolu raftaki motorla bağlantılı bir arıza tespit edilmiştir.  
Hata 110 : 10 nolu raftaki motorla bağlantılı bir arıza tespit edilmiştir.  
Hata 111 : 11 nolu raftaki motorla bağlantılı bir arıza tespit edilmiştir.  
Hata 112 : 12 nolu raftaki motorla bağlantılı bir arıza tespit edilmiştir.

NOT: Her hata kodu için ona karşılık gelen motorun kablo bağlantıları, soket girişleri ve motor düzeneklerini, motor ve plastik dişli kutusunu kontrol ediniz.

Hata 200 : Para atılmadan butona basıldığı uyarısı  
Hata 201 : Para mekanizmasına ard arda para atıldığı uyarısı  
Hata 202, 205, 207, 208, 209 : Para sıkışması uyarıları (ekranda 1sn. süreyle 'PARA SIKISTI' uyarısı görülecektir)  
Hata 203 : Tanıtılmamış paranın atıldığı uyarısı  
Hata 204, 206 : Atılan paranın bloke edildiği uyarısı  
Hata 215 : Para mekanizmasının meşgul olduğu uyarısı

### 7.3. EURO-DOLAR KURU

Yerel para biriminin Euro ve Dolar cinsinden karşılığını belirleyen menüdür. Euro ve dolar cinsinden paralar kullanıldığında ekrana yerel para birimi değeri karşılığı gelecektir.( Örnek: 1 Euro=1.5 YTL ise 1 Euro'luk bozuk para atıldığında ekrana 1.5 YTL yazısı gelecektir.) Bu kuru ayarlamak için ② tuşuna basılır. ③ ve ④ tuşu ile euro ya da dolar para birimi üzerine gelip ② tuşuna basılır. Ekranda yerel para birimi karşılığı gözükecektir. Bu değer ③ ve ④ tuşları ile belirlenerek ② tuşuna basılır. İstenen değerler girildikten sonra ① tuşu ile menüden çıkarılır.

EURO-DOLAR KURU

### 7.4. MOTOR KONTROL

Bu menü cihazın motorlarının çalışıp çalışmadığını test etmek içindir. ② tuşuna basılır. Ekrana 'MOTOR SEC' yazısı çıkacaktır. Hangi rafın motoru test edilmek isteniyorsa ona karşılık gelen tuşa basılır. Test bittikten sonra 'MOTOR SEC' yazısının ekrandan silinmesi beklenmelidir. Bir süre sonra ekranda sadece 'MOTOR KONTROL' yazısı kalacaktır. Böylelikle bu menüden çıkmış olunacaktır.

MOTOR KONTROL

### 7.4. PARA MİKTARI

Bu menüde işlem gören para miktarı toplamının görülmesi ve sıfırlanması işlemi yapılır. ② tuşuna basılarak toplam miktarın ekranda görüntülenmesi sağlanır. Para kutusundaki değerle karşılaştırılabilmesi açısından önemli bir menüdür. Sıfırlama işlemi için ② tuşuna basılır ve kullanıcı şifresini girer. Ekrana 'SIL E<=>H' yazısı gelecektir. ③ ve ④ tuşları ile E yazısına gidilir. ② tuşuna

PARA MİKTARI

SIL E <=> H  
E

basılarak sıfırlama yapılır. ① tuşu ile çıkılır.

## 7.6. SATILAN ÜRÜN SAYISI

Her raf için satılan ürün miktarının görülmesini sağlayan menüdür. Ekranda 'SAT. ÜRÜN SAYISI' şeklinde isimlenir. ② tuşuna basılarak raf seçenekleri ve satılan ürün miktarı gözlenir. ② ve ③ tuşlarıyla diğer raflardaki satılan ürün miktarlarına ulaşılır. ① tuşuyla menüden çıkılır.

SAT. URUN SAYISI

## 7.7. ŞİFRE DEĞİŞTİRME

Menülere erişmek ve bazı alt menülerde değişiklik yapmak için kullanıcı şifresi gerekmektedir. (Fabrika çıkış şifresi her cihaz için [0000] olarak atanmıştır.) Kullanıcı, isteğine bağlı olarak bu şifreyi değiştirebilir. Şifre değiştirme menüsünde ② tuşuna basıldığında ekranda [0\*\*\*] görülecektir. ③ ve ④ tuşları ile istenilen değer atanır ve ② tuşu ile onaylanır. Böylelikle ilk değer atanmış olup ikinci değere geçilir. Diğer değerlerde aynı yöntemle atanır. Son değerde atandıktan sonra ② tuşuna basılır ve yeni şifre kullanıma hazır olur.

SIFRE DEĞİŞTİRME

## 7.8. ÜRÜN YÜKLEME

Otomata ürün yüklendikten sonra ürün yükleme menüsünden hangi rafa ne kadar ürünün yüklendiği bilgisi girilmelidir. Böylece herhangi bir rafta ürün bittiğinde, otomat müşteriyi diğer raflara yönlendirebilecektir. (bkz. 6) ② tuşuna basıldığında 'Raf=[ 1]' yazısı çıkacaktır. ③ ve ④ tuşlarıyla istenilen rafın üzerine geldikten sonra ② tuşuna basılır. Cihaza yüklenen ürün miktarı ③ ve ④ tuşlarıyla belirlenir. Belirledikten sonra ② tuşuyla onaylanır. Diğer raflarda aynı şekilde yükleme yapılarak değerleri girilir. İşlemler bittiğinde ① tuşuyla çıkış yapılır.

URUN YUKLEME

Menü işlemleri bitirildiğinde ve ürün yüklemesi tamamlandığında ① tuşuna basılarak otomat hizmete hazır duruma gelir ve ekranda yeniden 'www.elektral.com' yazısı görülür.

## 8. PARA KABUL MEKANİZMASI

Para mekanizması sadece kendisine tanıtılan paralar üzerinden işlem yapar. Yerel para birimi ile birlikte yabancı müşterilerin kullanabilmesi için Euro ve Dolar para birimleri için de işlem gerçekleşir. Mekanizma tanımadığı parayı kabul etmeyerek alt kısımdaki boşluktan geri verir.

## 9. SCADA/UZAKTAN KONTROL SİSTEMİ

Cihazı benzerlerinden ayıran üstün özelliklerinden biriside, bilgisayar üzerinden kontrol edilebilmesi ve kullanıcıyı bilgilendirmesi seçeneğidir. Hangi rafta ne kadar ürünün kaldığı, bu ürünlerin fiyatları, cihazın üzerinde ne kadar para biriktiği bu program ile uzaktaki bir bilgisayardan takip edilebilir. RS232 kablo bağlantısı yolu ile cihazla iletişim sağlanır.



---

## 10. UYARI VE ÖNLEMLER

Bu kılavuzda belirtildiği şekilde cihazın kullanılmaması, cihazda arızaya neden olabilir veya insanlara zarar verebilir.

Yetkisiz kişilerin müdahalesini önlemek için, tüm ayarların yapılabildiği kontrol ünitesi ve diğer bölümler mekanik kilit düzeneği ile korunmuştur. Ayrıca cihazın ayar ve kontrol değerleri 4 haneli elektronik şifre ile korunmaktadır.

Cihaza enerji verilen prizde topraklamanın iyi yapılmış olmasına dikkat ediniz.

Cihazı dikey konumda sabitleyerek çalıştırınız.

Cihazınızın çalışmasını periyodik aralıklarla test ediniz.

Temizlik yaparken ıslak malzemeler kullanmayınız, elektronik ve mekanik düzeneğe sıvı temas ettirmeyiniz.

Cihazınız fabrikamızda üretim ve satış sonrasında üzerindeki kod numarasıyla sürekli takip edilmektedir.

**GÜLE GÜLE KULLANMANIZ ve  
BOL KAZANÇLAR DİLEĞİMİZLE !...**  
[www.elektral.com.tr](http://www.elektral.com.tr)